



Trollhättans Stad

Verksamhetsområde Beroendestöd

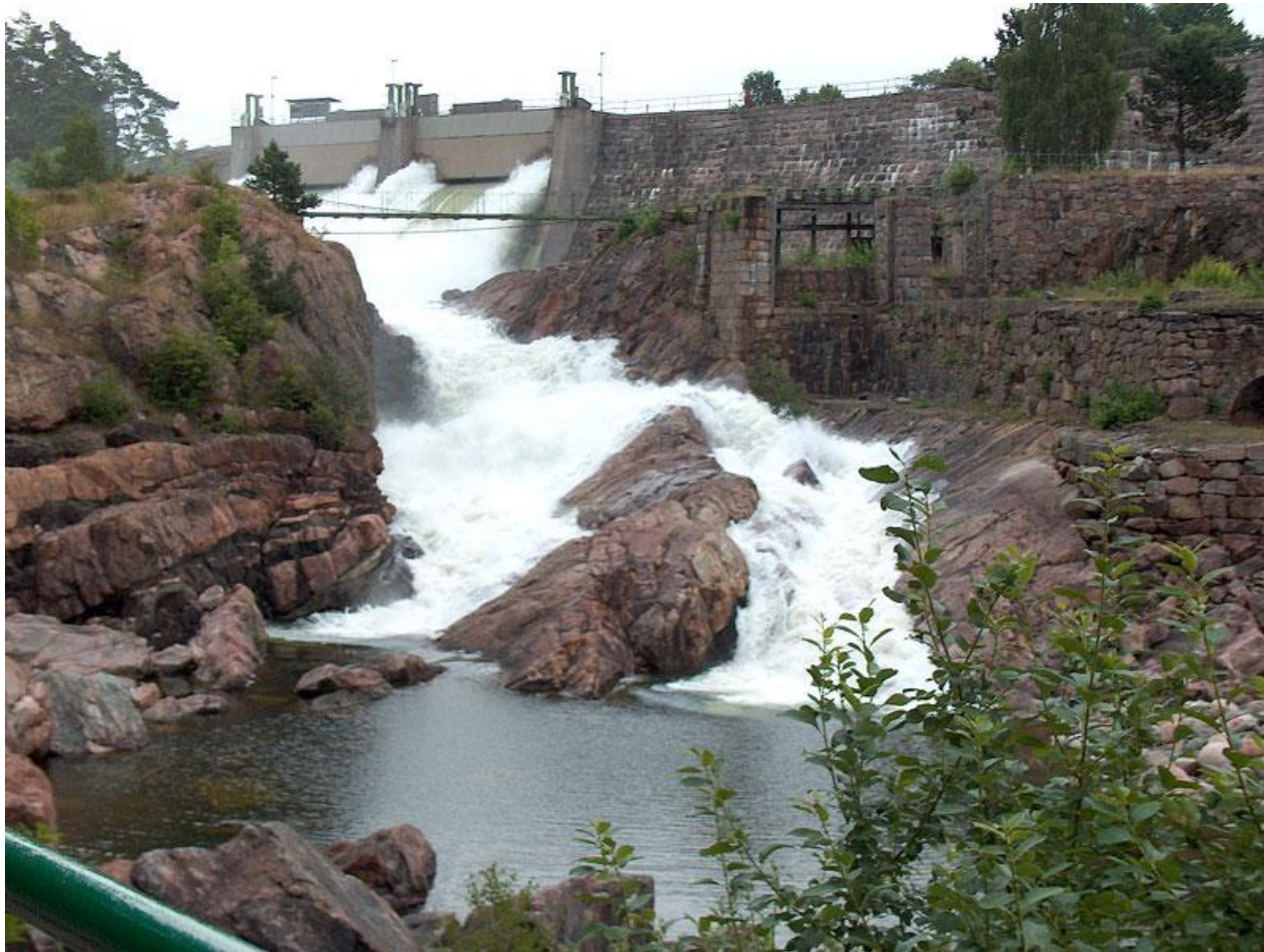
Arbetsmarknads och socialförvaltningen

Trollhättans Stad

Anitta Into



Trollhättans Stad





Trollhättans Stad

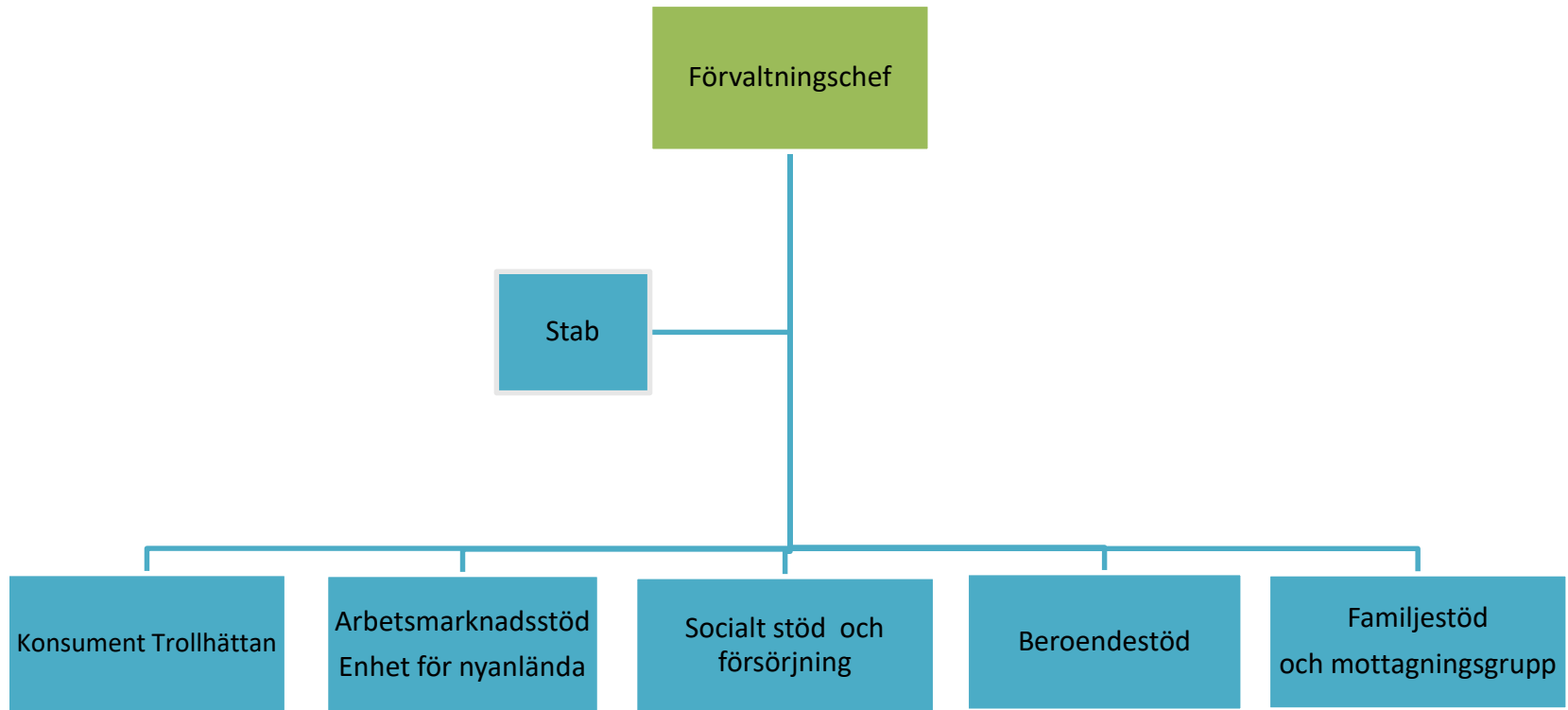
Fakta Trollhättan

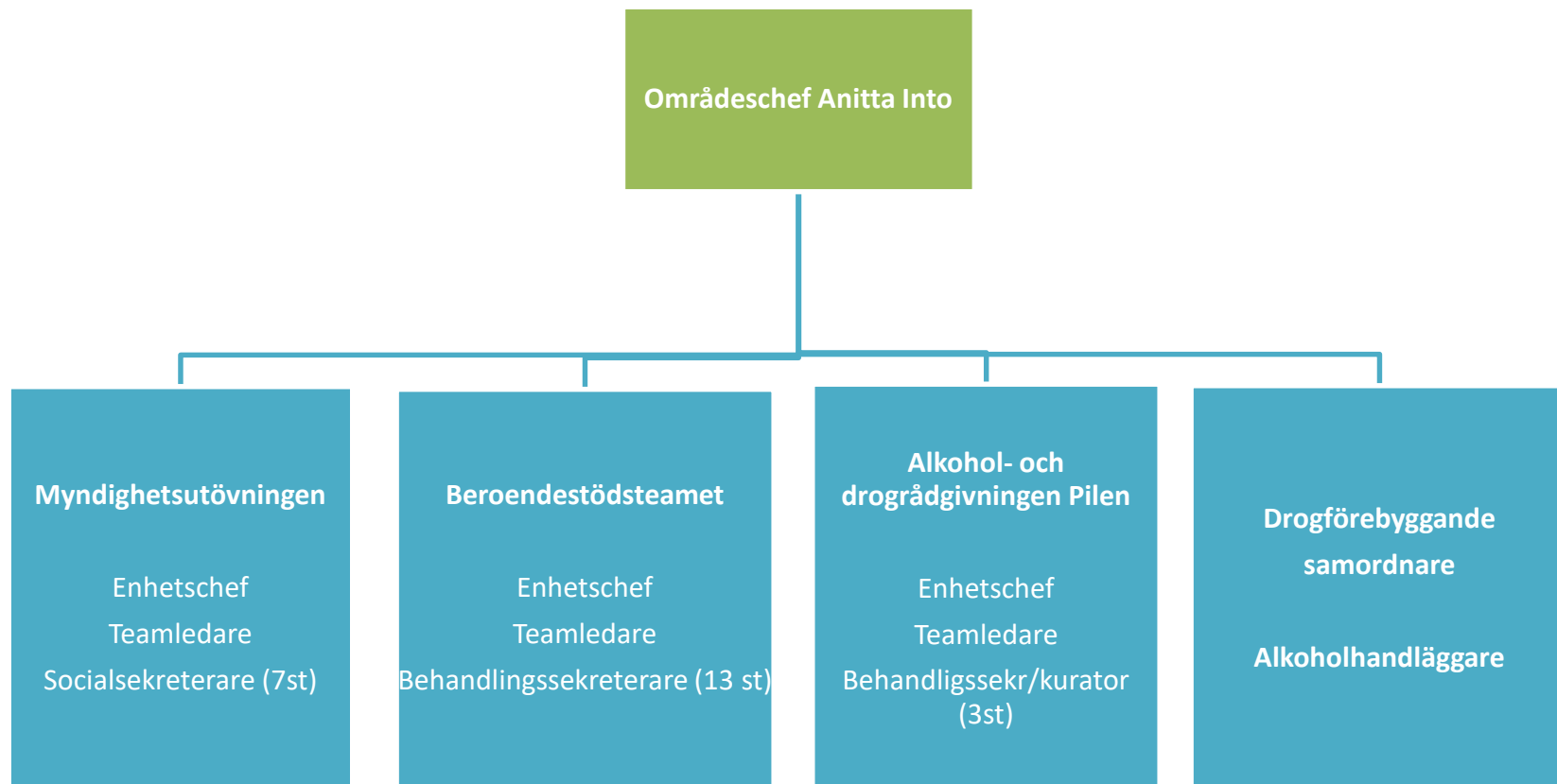
- Innevånare 57 862 (31 mars, 2017).
- Hög ungdomsarbetslöshet
- Stor invandring
- Storstadproblem i mellanstor stad
- Framåtorienterat
- Tar tag i saker



Trollhättans Stad

Socialtjänsten







Trollhättans Stad

Mottagningsgruppen



Hur stödjer vi?

- Mottagningsgruppen erbjuder information och vägledning till myndigheter och allmänheten om Socialtjänstens uppdrag, service och insatser samt andra verksamheter inom Trollhättans kommun.
- Du kan själv ta kontakt med oss i frågor som berör dig i din livssituation och där du vill ha information, vägledning eller hjälp att få kontakt med verksamheter inom Trollhättans kommun.
- Du har möjlighet att vara anonym.



Trollhättans Stad

Hur stödjer vi?

- Serviceinsatser
- Biståndsinsatser
- Anhörigstöd

alkohol- och drogrådgivningen

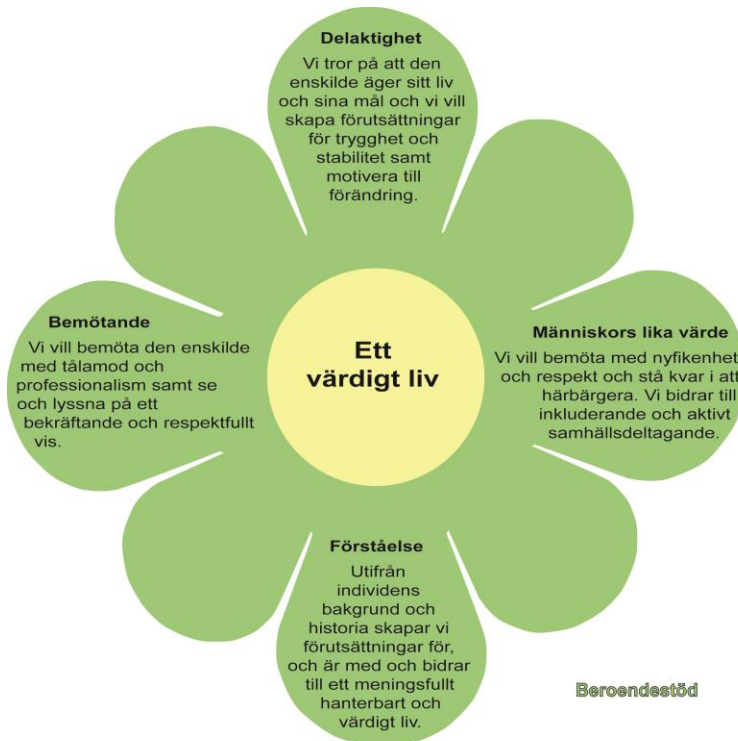
PILEN





Hur stödjer vi?

Beroendestödsteamet



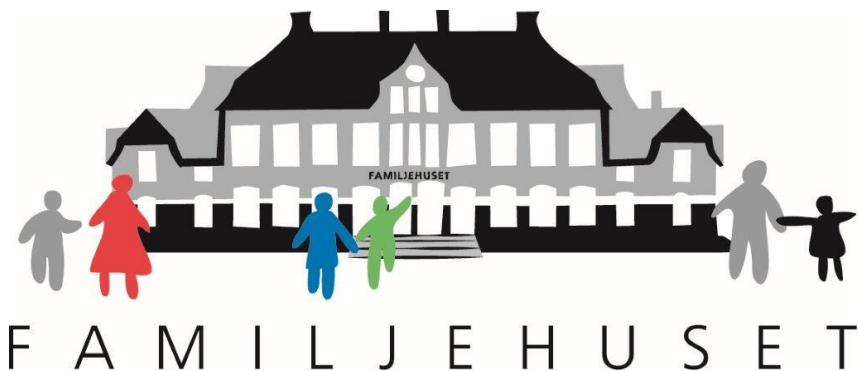
- Psykosocialt behandlingsarbete
- Individuella handlingsplaner
- MI (Motiverande samtal)
- Social träning
- Återfallsprevention
- BSF (Beteende – Samtal – Förändring)
- CRA (Community Reinforcement Approach)
- Gruppverksamhet



Trollhättans Stad

Hur stödjer vi?

- All verksamhet riktade mot barn, unga och familjer i samma hus
- Bistånd, service och förebyggande





Trollhättans Stad

Rådgivningen Oscar



Hur stödjer vi?

- **För dig som är ung**
- Undrar du något om alkohol eller droger? Vi hjälper dig gärna med såväl små som stora bekymmer.
- Är du orolig för en kompis som använder droger? Du kan komma själv eller tillsammans med någon du känner.
- Vi vet att det inte är lätt att sluta använda droger, även om man vill.
- **För dig som förälder**
- Hos oss kan du få råd och tips på hur du kan prata om cannabis med din tonåring.
- Du kan få information om hur alkohol och droger påverkar fysiskt, psykiskt och socialt.
- Guidning till mer stöd om så behövs.



Trollhättans Stad

Servicespår till unga

- **Servicespår som erbjuds av Familjehuset**
- Den här hjälpen kan ges direkt av Familjestöds personal, utan utredning av socialsekreterare.
- Träffar upp till fem gånger. Ingen dokumentation förs.
 - **Barn mellan olika världar – för barn till separerade föräldrar**
 - **Vilken väg? – stöd till ungdomar att inte begå brott**
 - **Ungdomsstöd och droger – stöd i att låta bli**
 - **Föräldraguiden – bli en tryggare förälder**
 - **Sexuellt utsatt – ung och utsatt på nätet eller på stan (offentlig miljö)**
 - **rePulse – hjälp att kontrollera sina impulser**
 - **Relationsguiden – identitet, självkänsla och relationer till andra**
 - **Mm mm**
 - <http://www.trollhattan.se/startside/omsorg-och-hjalp/familj-barn-och-ungdom/stod-till-familjen/verksamheter-stod-till-familjen/servicespar/>



Trollhättans Stad

Omfattning

- **Barn och Unga**

- Pågående ärenden 485 st
- Öppenvård bistånd 236 st
- Servicespår 104 st

- **Beroendestöd**

- Pågående ärenden 204
- Öppenvård bistånd 145 st
- Serviceinsatser 112 st



Framgångsfaktorer

- Sedvanligt utvecklingsarbete på ett socialkontor (kompetensutv, nära arbetsledning, fokus rättsäkerhet osv)
- Stort utvecklingsarbete kring samverkan
 - Intern samverkan
 - Extern samverkan
 - Regelbundna träffar
 - Gemensam kompetensutveckling (ex SIP)



Framgångsfaktorer

- Ett mycket medvetet arbete med samverkan
 - Tar tid
 - Gäller att bygga relationer
 - Kunskap om varandras uppdrag
 - Lokala samverkansavtal
 - Gemensamma flödes scheman
 - Gemensamma kompetenssatsningar