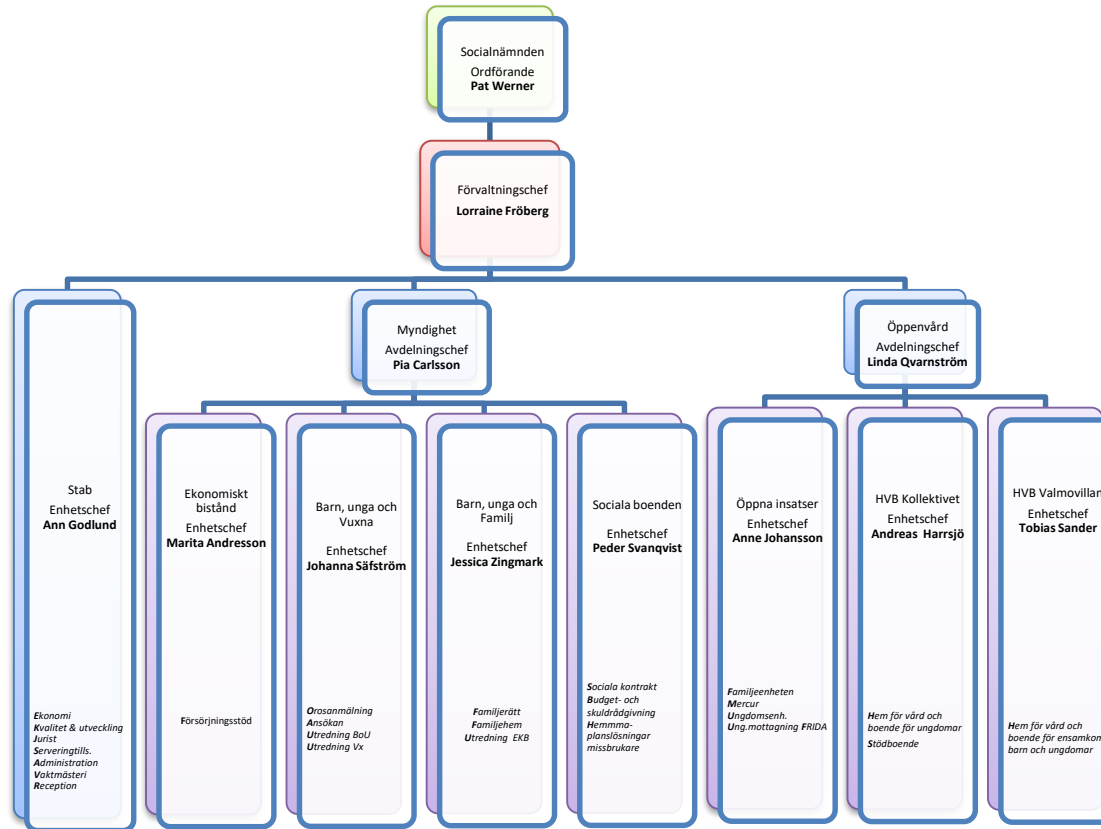




# **Samverkan och myndighetsutövning inom missbruks- och beroendevården**

**- Socialförvaltningen i Katrineholms kommun**

# Organisation



# Våra framgångsfaktorer

- Arbete med barn-, ungdoms- och vuxenärende leds av en och samma enhetschef
- **EN** mottagning för alla barn-, ungdoms- och vuxenärenden
- Nära ledarskap - enhetschef, verksamhetsledare och mentor
- LOB-ärenden hanteras av en särskild handläggare
- Intern samverkan mellan enheter och avdelningar i enskilda ärenden
- Extern samverkan med bland annat Landstinget
- Samordna och medverka på SIPar
- Jobba med ständiga förbättringar
- Kompetenshöjande åtgärder (*kring lagstiftning, dokumentation och metodik*)
- Strukturerad introduktionsprogram för nyanställda



# Fokus ligger på kvalitet

Kvalitetsledningssystemets syfte är att det ska användas för att planera, leda, kontrollera, följa upp, utvärdera och förbättra verksamheten.

**Gällande definition på Kvalitet:**  
Uppfyllelse av krav och mål enligt lagar och andra föreskrifter som reglerar socialtjänstens verksamhet.

Fördelning av arbetsuppgifter, där man utgår ifrån ledningssystemet ska fortlöpande säkra och utveckla kvaliteten.



Säkerställa att medarbetarna arbetar efter angivna processer och rutiner samt medverkar aktivt i verksamhetens kvalitetsarbete.



**Vita åtgärder**, utifrån resultatet som egenkontroll, internkontroll, riskanalys och utredning av klagomål och anmälningar. Detta innebär att processer och rutiner kan behöva omarbetas i fall det finns brister i kvalitet.

Förvaltningens arbete kännetecknas av:

- 1) Engagerade ledare och medarbetare
- 2) Förståelse för lagkrav
- 3) Fokus på processer och rutiner
- 4) Tydliga verksamhetsbeskrivningar och målgrupper
- 5) Relevanta metoder och realistisk resursfördelning
- 6) Tydlig ansvarsfördelning
- 7) "Någon annan" finns inte!

Viktigt i vårt arbete:

Rättsäkerhet

Evidens / evidensbaserad praktik

Skapa trygghet, tydlighet och förutsägbarhet

Främja delaktighet – medarbetare och medborgare

Inspirera och motivera till ständiga förbättringar

